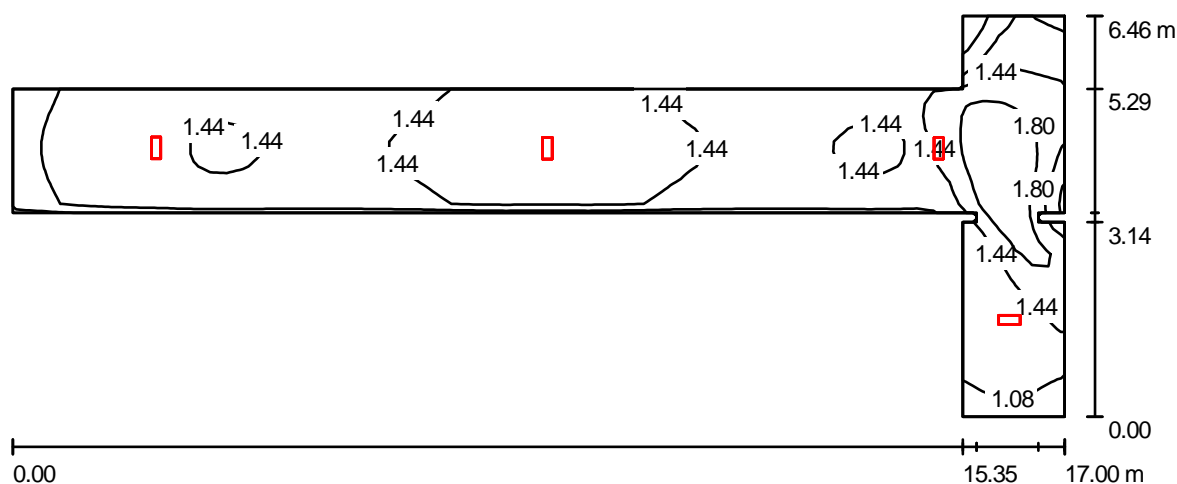


Edytor
Telefon
faks
e-Mail

Korytarz_PN / Wyniki jednoarkuszowe



Wysokość pomieszczenia: 4.500 m, Wysokość montażu: 4.500 m,
Współczynnik konserwacji: 0.67

Wartości Lux, Skala 1:122

Powierzchnia	ρ [%]	E_m [lx]	E_{min} [lx]	E_{max} [lx]	E_{min} / E_m
Płaszczyzna pracy	/	1.42	0.37	2.16	0.264
Podłoga	0	1.41	0.37	2.18	0.264
Sufit	0	0.01	0.00	0.02	0.001
Ściany (14)	0	1.25	0.00	11	/

Płaszczyzna pracy:

Wysokość: 0.020 m
Siatka: 64 x 32 Punkty
Margines: 0.000 m

Wykaz opraw

Nr.	Ilość	Etykieta (Czynnik korekcyjny)	Φ [lm]	P [W]
1	4	Cooper Menvier Univel Ltd. Cooper Univel O-S24.Ulm (Typ 1)* (1.000)	330	24.0

*Zmienione dane techniczne

W sumie: 1320 96.0

Specyfikacja mocy przyłączeniowej: $2.33 \text{ W/m}^2 = 163.99 \text{ W/m}^2/100 \text{ lx}$ (Powierzchnia podstawowa: 41.27 m^2)